

ШИНГЭНИЙ ЗОХИЦУУЛГА

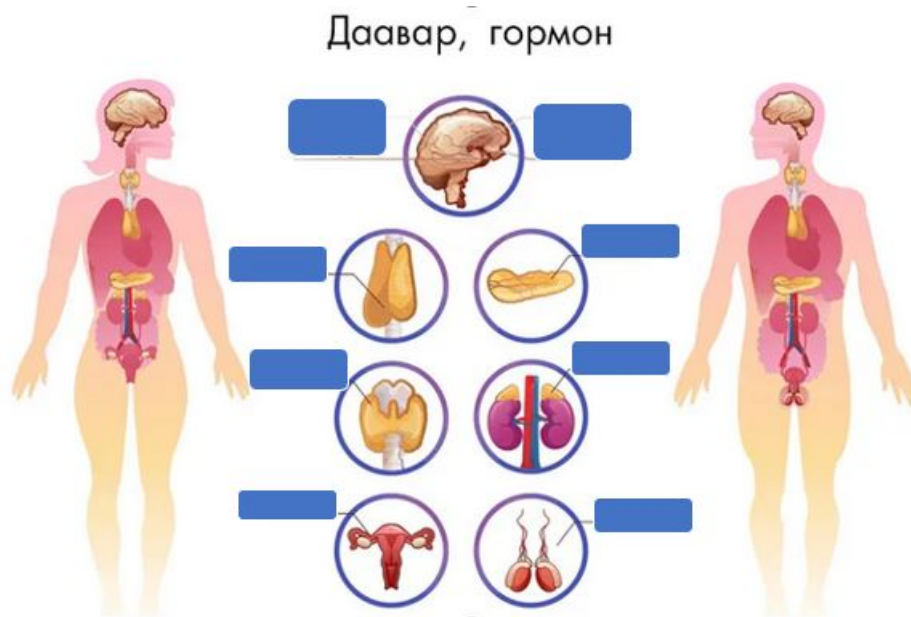
Булчирхайнууд химийн тодорхой найрлага бүхий шингэнийг боловсруулан ялгаруулдаг. Энэ боловсорсон шингэн нь биеэс гадагшаа ялгарч байвал **гадаад шүүрэлтэй булчирхай**, биеийн дотоод орчинд ялгарч байвал **дотоод шүүрлийн булчирхай** гэнэ.



Дотоод шүүрлийн булчирхайнаас ялгарсан гормон нь цус болон эдийн шингэнд орж, тодорхой нэг эрхтэн тогтолцооны үйл ажиллагааг тохируулахыг **шингэний зохицуулга** гэнэ. Бие махбодын түвшинд мэдрэл болон шингэний зохицуулга нэгдмэл байдлаар явна. Биологийн идэвхт бодисууд бие махбодын шингэнд ороод цусны урсгалаар бүх эрхтэн, эдэд хүрч очиж, тэдгээрийн үйл ажиллагаанд нөлөөлнө. Физиологийн үйл ажиллагааг зохицуулагч эдгээр химийн идэвхт бодисыг **гормон буюу даавар** гэж нэрлэдэг. Даавар нь дотоод шүүрлийн булчирхайнуудад боловсорно.

Хүний бие махбодын хэвийн үйл ажиллагааг хангах маш олон төрлийн даавар байдаг бөгөөд эдгээр нь өөр өөрийн гүйцэтгэх үүрэгтэй ба өөр өөр эрхтэнд ялгардаг.

Дараах зураг дээр дотоод шүүрлийн булчирхайг нэрлэнэ үү?



Гадаад шүүрэлтэй булчирхайд шүлсний, тосны, нулимсны булчирхайнууд орно.

Шингэний зохицуулга нь булчирхай тус бүрийн салангид үйлчилгээгээр явагдахгүй. дотоод шүүрлийн булчирхайн үйл ажиллагаа төв мэдрэлийн системийн хяналтанд байх тул тэдгээр нь хоорондоо харилцан нягт холбоотой үйлчилж байдаг. Өөрөөр хэлбэл химийн идэвхт бодис үүсэх, үйлчлэх нь төв мэдрэлийн систем, дотоод шүүрлийн булчирхай хоёрын хоорондын нягт уялдаа холбоонд явагдах бөгөөд үүнийг бие махбодын үйл ажиллагааг зохицуулагч **мэдрэл-шингэний зохицуулга** хэмээх нэг бүхэл бүтэн системд нэгтгэдэг.

Сурах бичгийн агуулгаа судлан зурагт үзүүлсэн хүснэгтийг гүйцээж бөглөөрэй.

№	Дотоод шүүрлийн булчирхайн нэр	Ялгаруулах даавар	Үүрэг
1	Бамбай булчирхай		
2		Инсулин	
3			T лимфоцитын боловсролтыг сэдээх
4	Боргоцой булчирхай		
5		Эстроген, Прогестерон	
6			Хариу урвал үзүүлэх, цусандахь глюкозыг нэмэгдүүлэх